

ゆとりと潤いのあるくらしを実現するために

やすらぎのある住環境

生まれ変わる温泉と果実の郷

峡東に花ひらく笛吹川の文化

中村正則は約束します!!

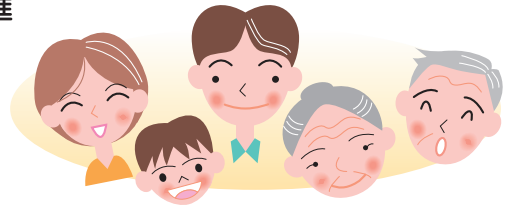
元気な笛吹市づくりに チャレンジ!!

- 桃、ぶどうやワインの海外推進の支援
- 農業の6次産業化などの高付加価値の推進
- 農業観光の振興のための笛吹市左岸など基盤整備の推進
- 金川の森の再整備、おもてなし条例の制定など観光基盤の充実
- 中国など海外からの観光客の倍増
- スマートインターチェンジの整備の促進
- 石和駅周辺の整備促進

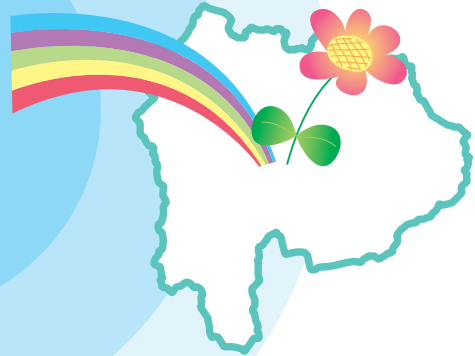


安心安全な社会の実現に チャレンジ!!

- 時間外保育や休日保育の充実など働くお母さんの支援
- 少人数学級の推進など教育環境の充実
- 救急医療、産科、在宅医療など医療の充実
- 地域包括ケアの推進など高齢者福祉の充実
- 歩道のフラット化などユニバーサルデザインの推進



明るい未来に向けた 改革の推進 地域の声を県政に!



美しい環境づくりに チャレンジ!!

- 耕作放棄地などへの花作りによる美しい環境作りの推進
- 桃源郷景観の維持・充実の推進
- 廃棄物処分場の整備の推進
- 神座山の小水力発電の推進
- エコ農業の促進



発展のための基盤整備に チャレンジ!!

- 基幹道路である新山梨環状道路東部・北部区間の整備促進
- 平等川などの改修事業の促進
- リニア中央新幹線の早期完成の促進
- 梅之木橋など国道140号、藤野木拡幅など拡幅国道137号、若彦路や小石和市部線などの道路整備の促進

